

无线投屏使用文档



台式电脑投影

1

sharelink投屏

2

微软投屏

3

MAC投屏

ShareLink无线投屏简介手机版



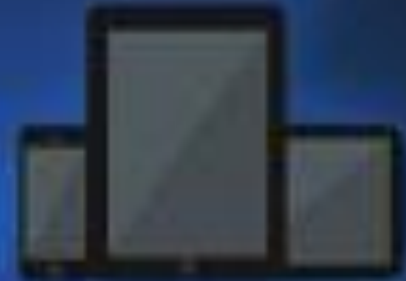
使用ShareLink无线投屏时，移动终端要连接到上课教室无线网络，（用户名密码：zhongyuan+教室号）确认连接好，把ShareLink投屏拖到左、右投影上。

To begin presentation,

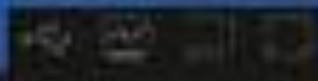


Enter the IP Address into
your web browser

OR



Download Miracast for Extra
ShareLink or Miracast Sender
for Galaxy from



IP Address: 10.153.135
Extron ShareLink 200

Received: ShareLink 200-123

Code: 0000



投影幕显示ShareLink投屏IP地址和Code(密码xxxx)

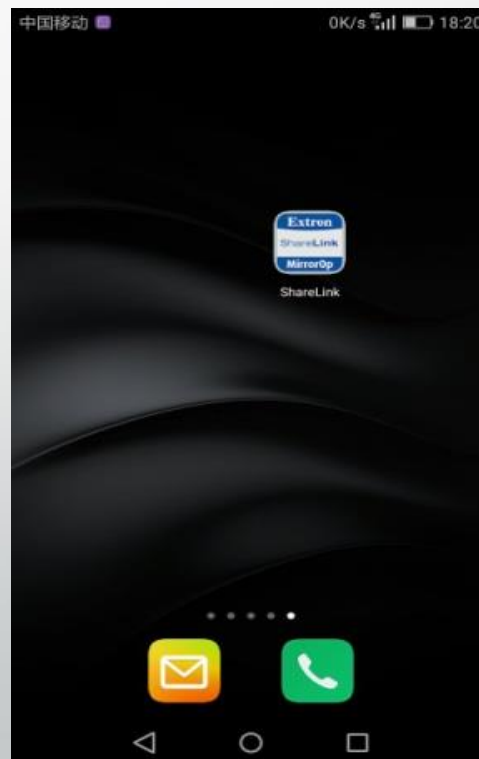
打开手机扫二维码



安卓系统



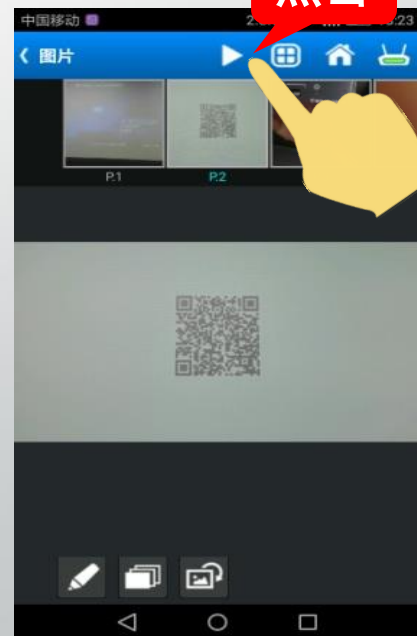
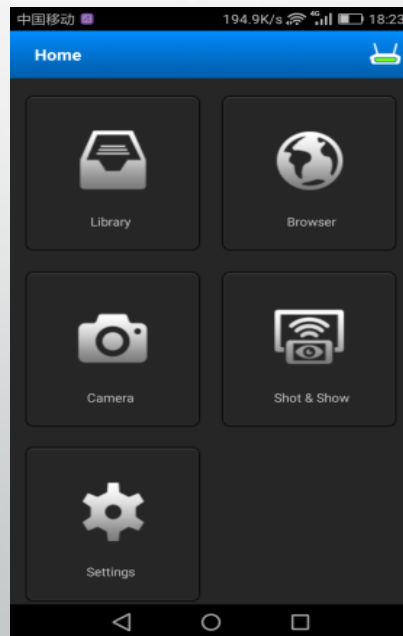
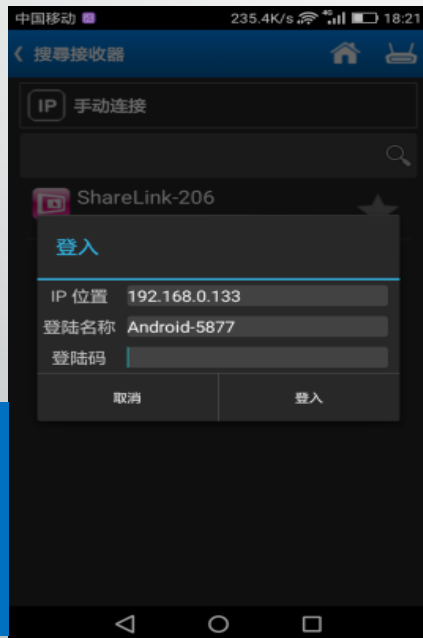
苹果系统



下载完成自动安装。



打开手机ShareLink投屏软件，输入投屏器IP地址xxx.xxx.x.xxx

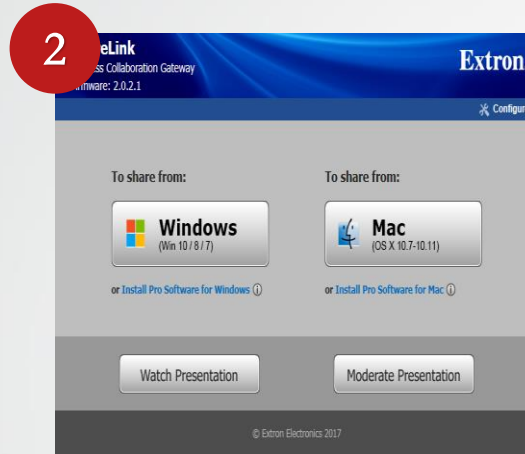


输入投影幕上显示的Code(密码xxxx)，选择手机要投影内容。

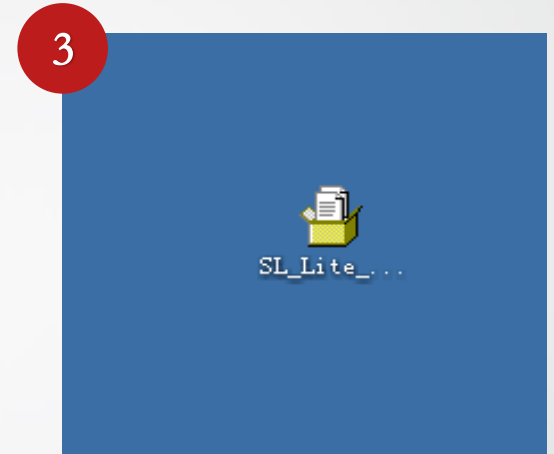
ShareLink无线投屏简介电脑版



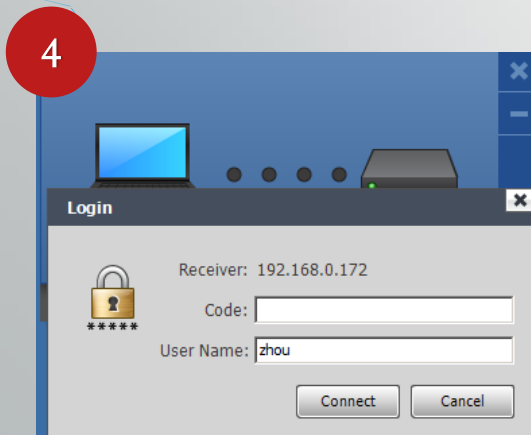
1 打开IE浏览器输入投屏IP地址



2 下载操作软件



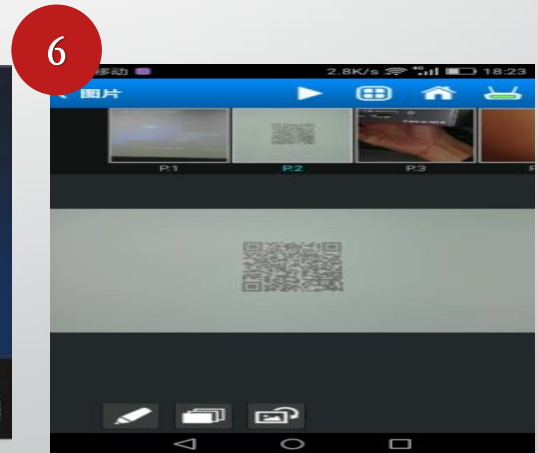
3 安装软件



4 双击打开投屏器自动连接



5 输入投影Code后四位数



6 点击  即可

微软投屏

上课中

下课

求助



室温

23.1°C

桌插HDMI

VGA/vc

微软投屏

uc投屏

投影关

摄像机

左投影

右投影

录播

微软投屏

微软投屏

话筒音量



空调温度



26.0°C



使用微软无线投屏时，拖动微软投屏信号到左、右投影上。

幻灯播放

MSDisplayAdapter_0A

准备进行连接



投影幕显示微软投屏设备名称（如上图）。



打开【手机设置】点击【多屏互动】会自动搜索微软投屏设备。（不同手机名称会有不同）



手机内容投屏至投影幕上。

MAC投屏

上课中

下课

求助



室温

23.1 C°



桌插HDMI



VGA/vc



微软投屏



Mac投屏



投影关



摄像机

左投影



Mac投屏

右投影



Mac投屏

录播

话筒音量



空调温度



26.0 C°



1、使用MAC无线投屏时，移动终端要连接到上课教室无线网络上，(用户名;zhongyuan510 密码zhongyuan510)确认连接好，把MAC投屏信号切到左、右投影上。



2、投影幕显示MAC投屏背景和Airplay口令。



3、打开手机Airplay输入口令（输入投影显示的随机口令），点击Airplay镜像即可。

备注

如有需要：

录播、答题器等，授课老师可用IP电话拨打8000#与机房老师沟通。

电话：34203956